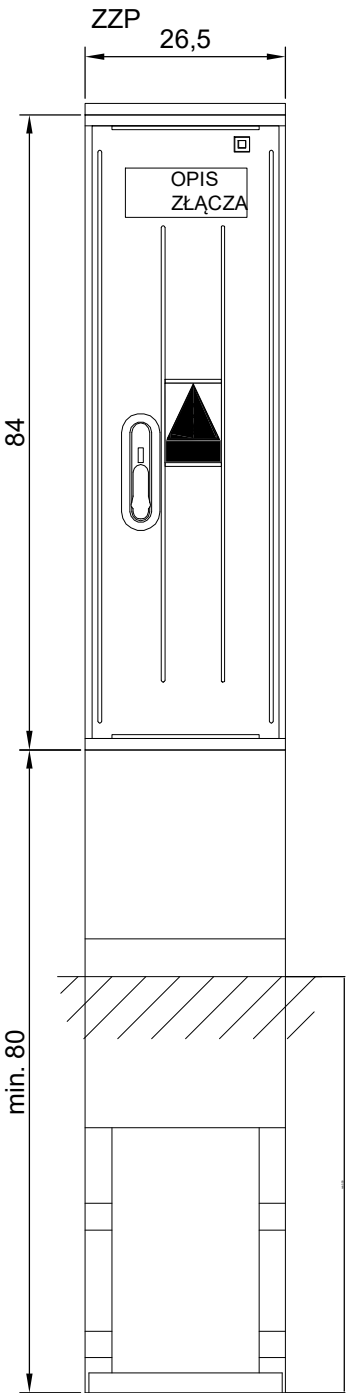
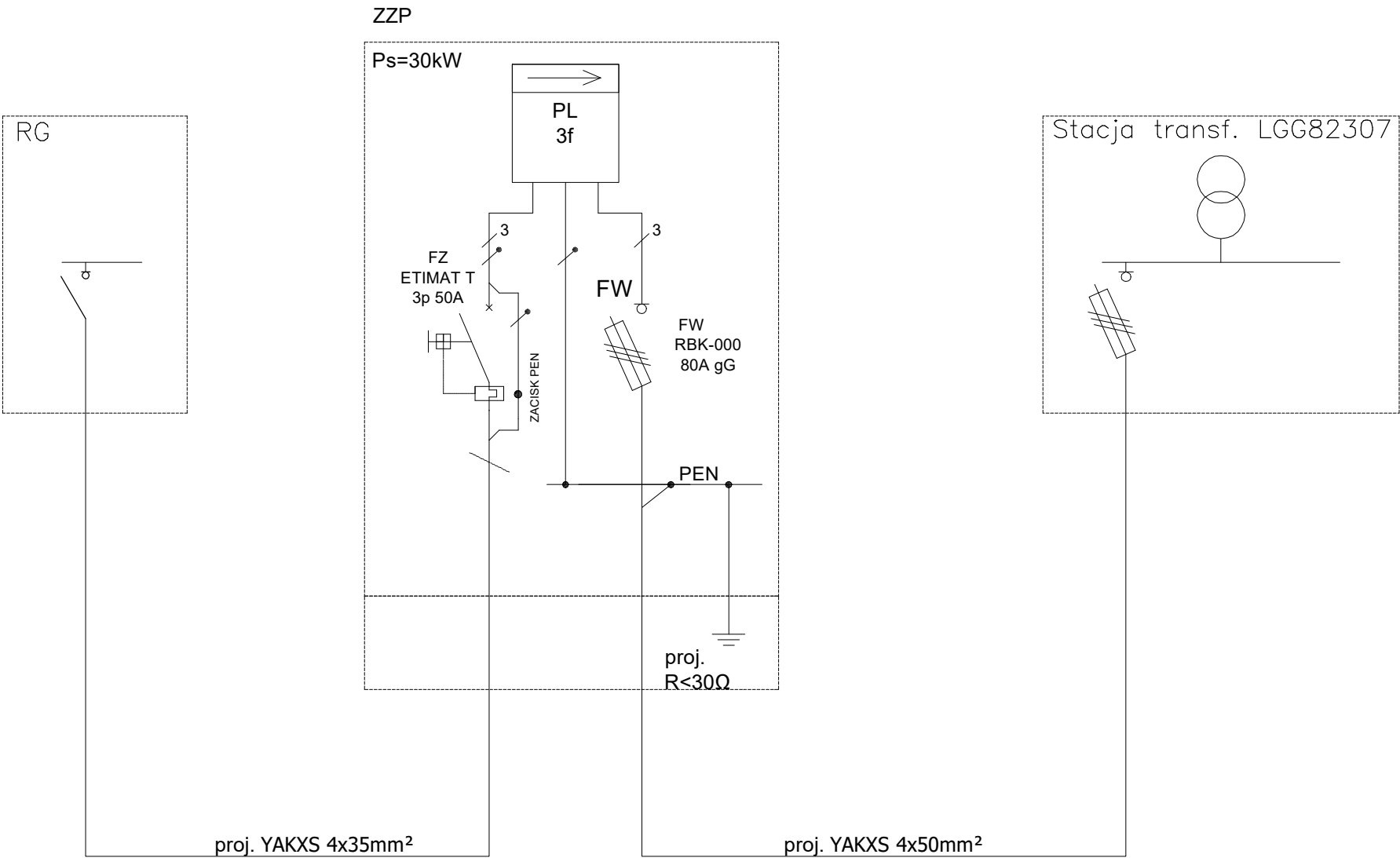



SCHEMAT PRZYŁĄCZA ELEKTROENERGETYCZNEGO



PRZEDSIĘBIORSTWO INŻYNIERYJNO-USŁUGOWE    INŻYNIERIA PRO-EKO SP. Z O.O. UL. STRAŻACKA 37, 43-382 BIELSKO-BIAŁA, tel. 531 484 404		
NAZWA OBIEKTU BUDOWLANEGO: <b>BUDOWA PUNKTU SELEKTYWNEGO ZBIERANIA ODPADÓW KOMUNALNYCH W MIEJSCOWOŚCI KOŹLICE, GMINA GAWORZYCE</b>		<div>INŻYNIERIA</div> <div></div> <div>PRO-EKO</div>
ADRES:                    59-180 Koźlice; jednostka ewidencyjna: Gaworzyce; 		